

QQK51A 主辅相机的绑定

QQK51A 绑定辅助相机操作说明 V1.0

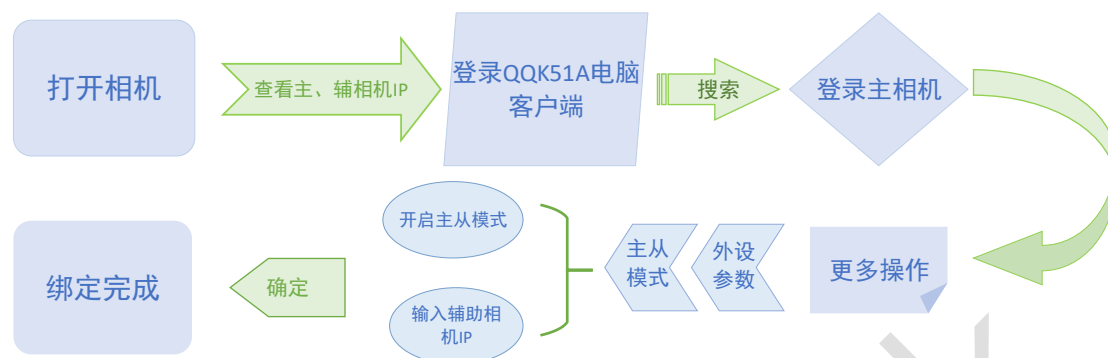
WeLinkPark

WeLinkPark
2020/07/30

文件变更记录

变更日期	变更内容摘要	变更人
2020-07-30	创建 QQK51A 辅助相机绑定说明	董秋月

绑定流程



绑定步骤

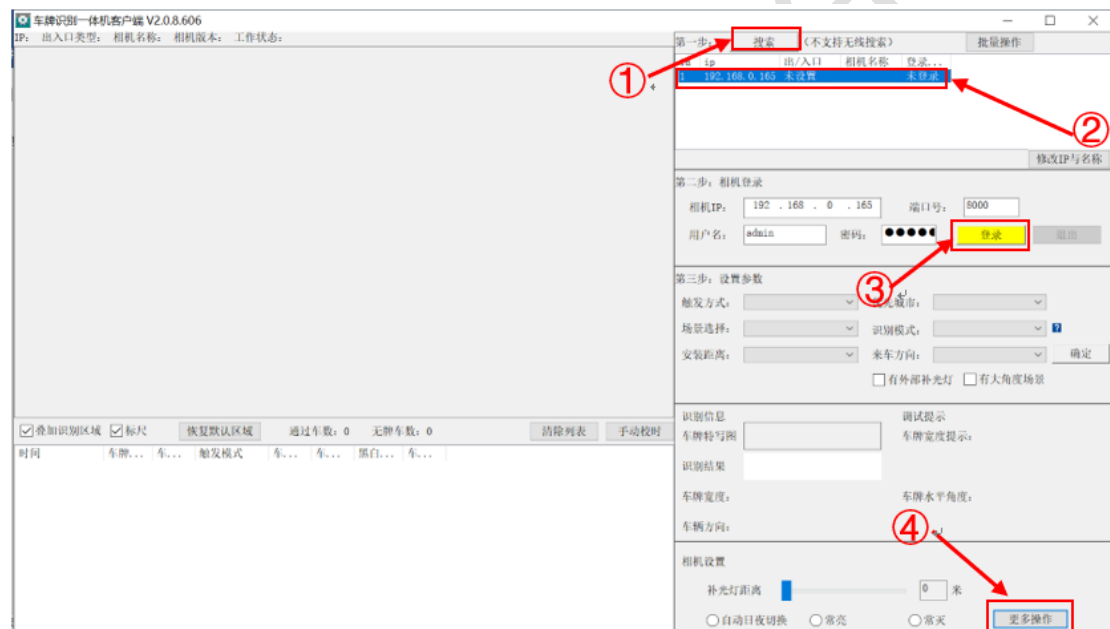
- 1 打开主、辅相机，并找到两台相机独立的 IP 地址（各相机 IP 地址不同）



- 2 将电脑连接到主相机的局域网中（网线连接），打开 QQK51A 电脑客户端。QQK51A 电脑客户端可在全球泊官网-文档中心下载安装
网址：www.welinkpark.com/wdzc



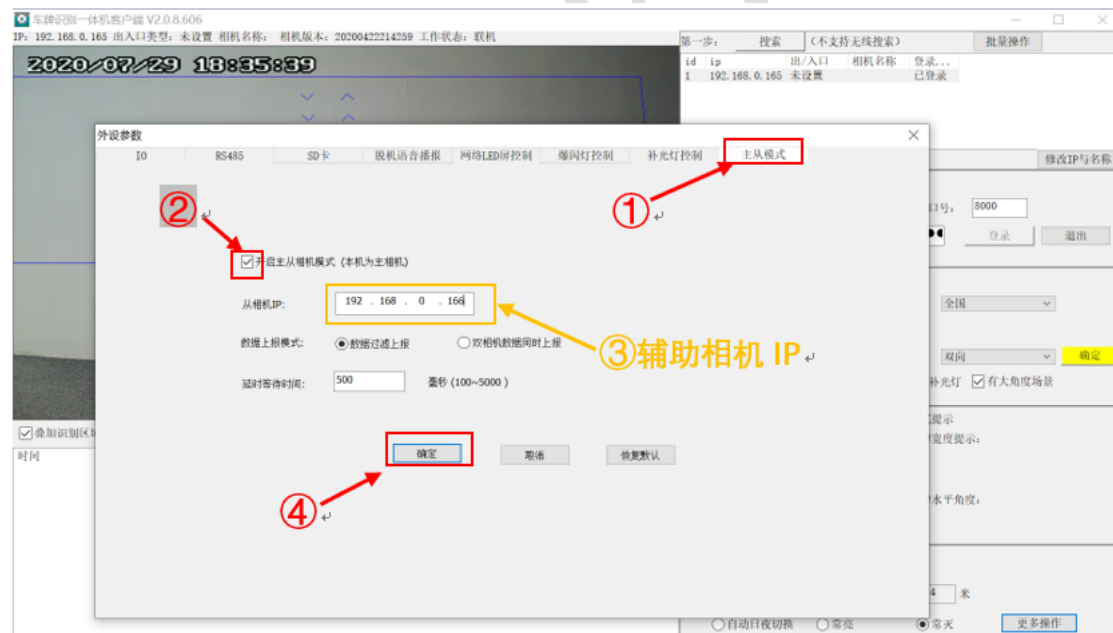
3 点击“搜索”，在出现相机信息后选中主相机，然后点击登录，登录成功后点击更多操作



4 在弹出的窗口中选择外设参数



5 在新窗口中选择主从参数，并开启主从模式，之后在从相机 IP 中手动输入正确的辅助相机 IP，更改好参数后点击确定，绑定即可完成。



后记：

想象力比知识更重要，因为知识是有限的，而想象概括着世界上的一切，推动着进步，并且是知识进化的源泉。严格地说，想象力是科学研究中的实在因素。

-----爱因斯坦

在科学发现中、灵感有时起着非常重要的作用，如阿基米德从洗澡中得到启示，发现了浮力定律；鲁班从草叶划破手指这一小事中得到启发，从而发明了锯。

如果你停车过程中遇到不方便的地方、安装维护停车管理系统觉得有需要改进之处、停车场管理过程中有好的想法，而且你又正好想找一个人倾诉一下，那么全球泊就是你最好的倾诉对象了，也许全球泊和你一起，就会发明出停车管理中的“锯”。

全球泊市场部渴望收到来自你的文字、语音信息。

电话：0755-26677613

email：market@welinkpark.com

公众号：

全球泊 全球泊管家 全球泊商户通 全球泊百科

